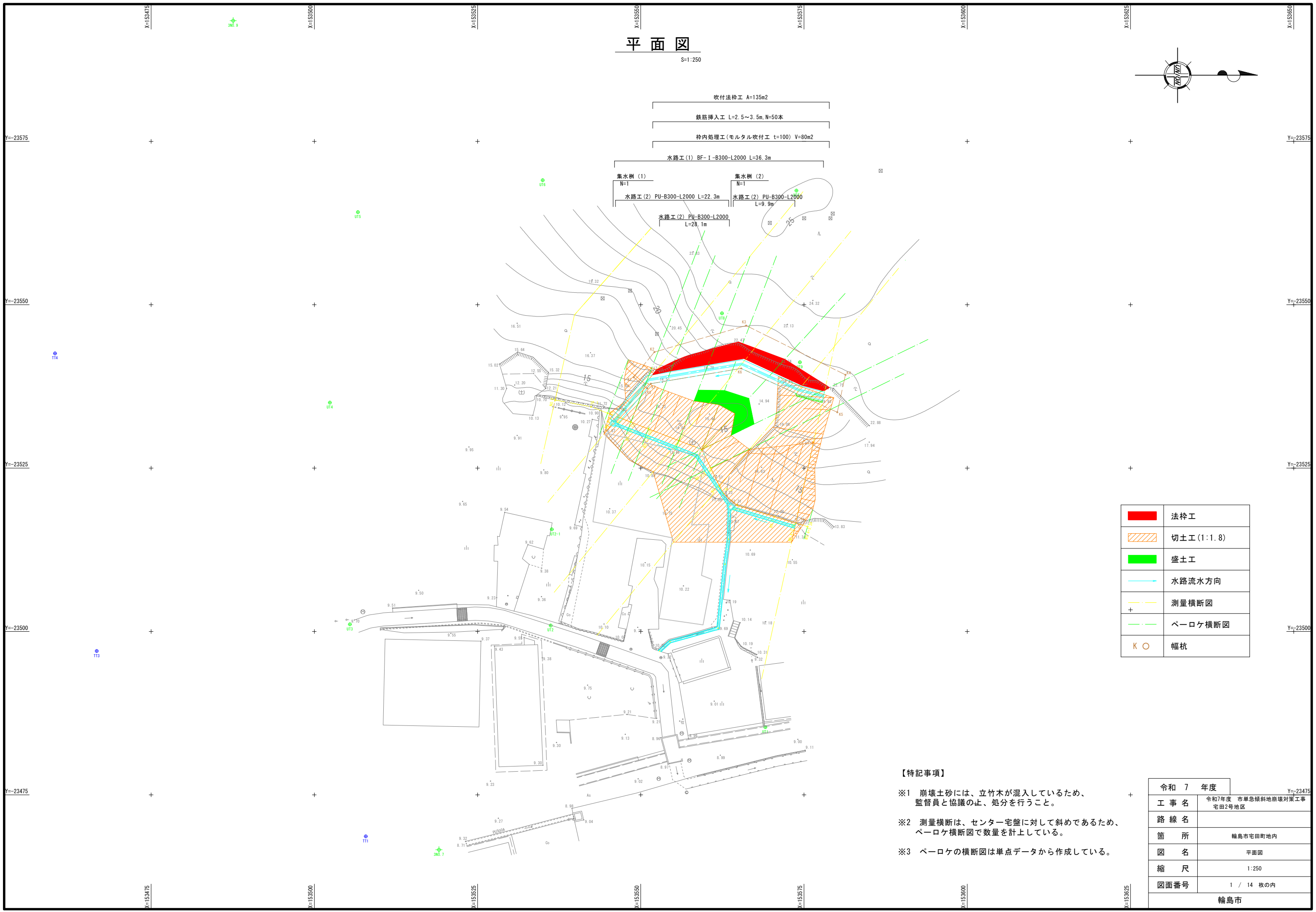
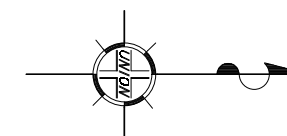


# 平面図

S=1:250



- 吹付法砕工 A=135m<sup>2</sup>
- 鉄筋挿入工 L=2.5~3.5m, N=50本
- 枠内処理工(モルタル吹付工 t=100) V=80m<sup>2</sup>
- 水路工(1) BF-1-B300-L2000 L=36.3m
- 集水樹(1) N=1
- 集水樹(2) N=1
- 水路工(2) PU-B300-L2000 L=22.3m
- 水路工(2) PU-B300-L2000 L=9.9m
- 水路工(2) PU-B300-L2000 L=28.1m

<span style="display:inline-block; width:15px; height:10px; background-color:red;"></span>	法砕工
<span style="display:inline-block; width:15px; height:10px; background: repeating-linear-gradient(45deg, transparent, transparent 2px, orange 2px, orange 4px);"></span>	切土工(1:1.8)
<span style="display:inline-block; width:15px; height:10px; background-color:green;"></span>	盛土工
<span style="display:inline-block; width:15px; border-bottom: 1px solid blue;"></span>	水路流水方向
<span style="display:inline-block; width:15px; border-bottom: 1px dashed yellow;"></span>	測量横断面
<span style="display:inline-block; width:15px; border-bottom: 1px dashed green;"></span>	ペーロケ横断面
<span style="display:inline-block; width:15px; border-bottom: 1px solid black; border-left: 1px solid black; border-right: 1px solid black;"></span>	幅杭

### 【特記事項】

- ※1 崩壊土砂には、立竹木が混入しているため、監督員と協議の止、処分を行うこと。
- ※2 測量横断は、センター宅盤に対して斜めであるため、ペーロケ横断面で数量を計上している。
- ※3 ペーロケの横断面は単点データから作成している。

令和 7 年度	Y=23475
工事名	令和7年度 市単急傾斜地崩壊対策工事 宅田2号地区
路線名	
箇所	輪島市宅田町地区内
図名	平面図
縮尺	1:250
図面番号	1 / 14 枚の内
輪島市	

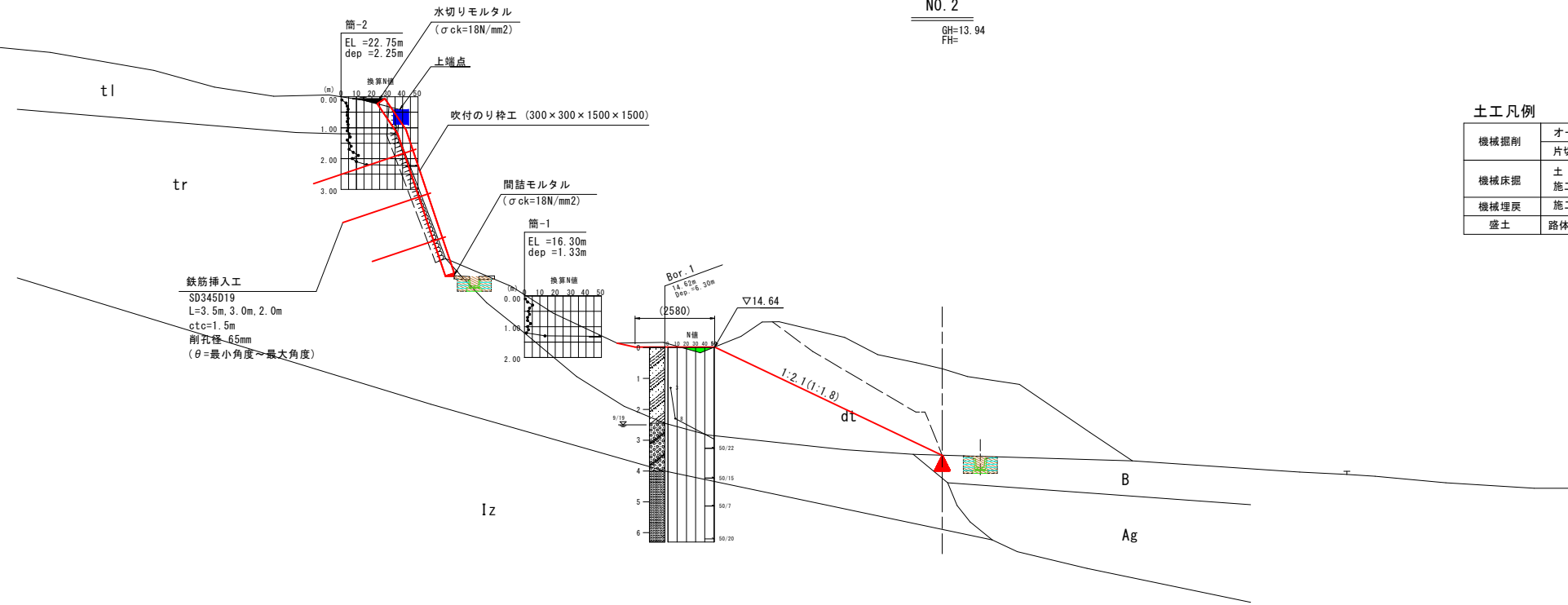
# 標準横断面

S=1:100

NO. 2  
 GH=13.94  
 FH=

地層層序表

地質年代			地層区分	
新生代	第四紀	完新世	崩壊土砂	dt
			盛土	B
			崖錐堆積物	tl
	中新世	更新世	沖積礫質土	Ag
			段丘堆積物	tr
			飯塚層	Iz



土工凡例

機械掘削	オープンカット (W=5m以上) 片切掘削 (W<5m)
機械床掘	土質: 土砂 施工方法: 小規模
機械埋戻	施工方法: 小規模
盛土	路体 (築堤) 盛土 (W=2.5m未満)

令和7年度	
工事名	令和7年度 市単急傾斜地崩壊対策工事 宅田2号地区
路線名	
箇所	輪島市宅田町地内
図名	標準横断面
縮尺	1:100
図面番号	2 / 14 枚の内
輪島市	

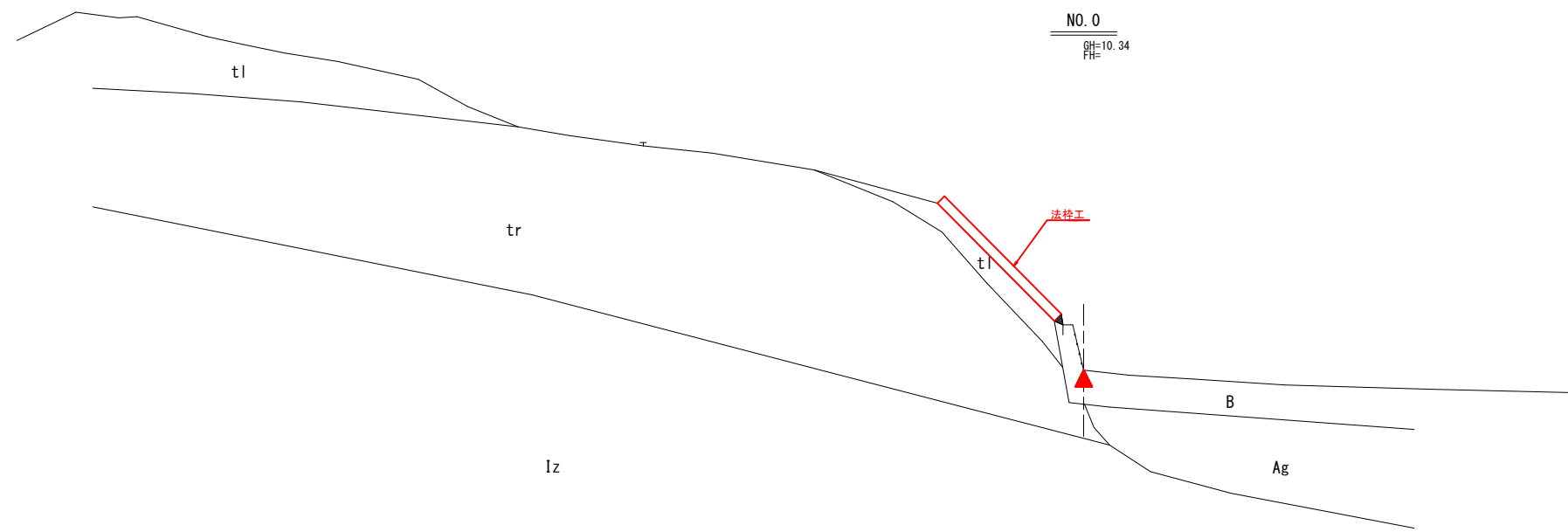
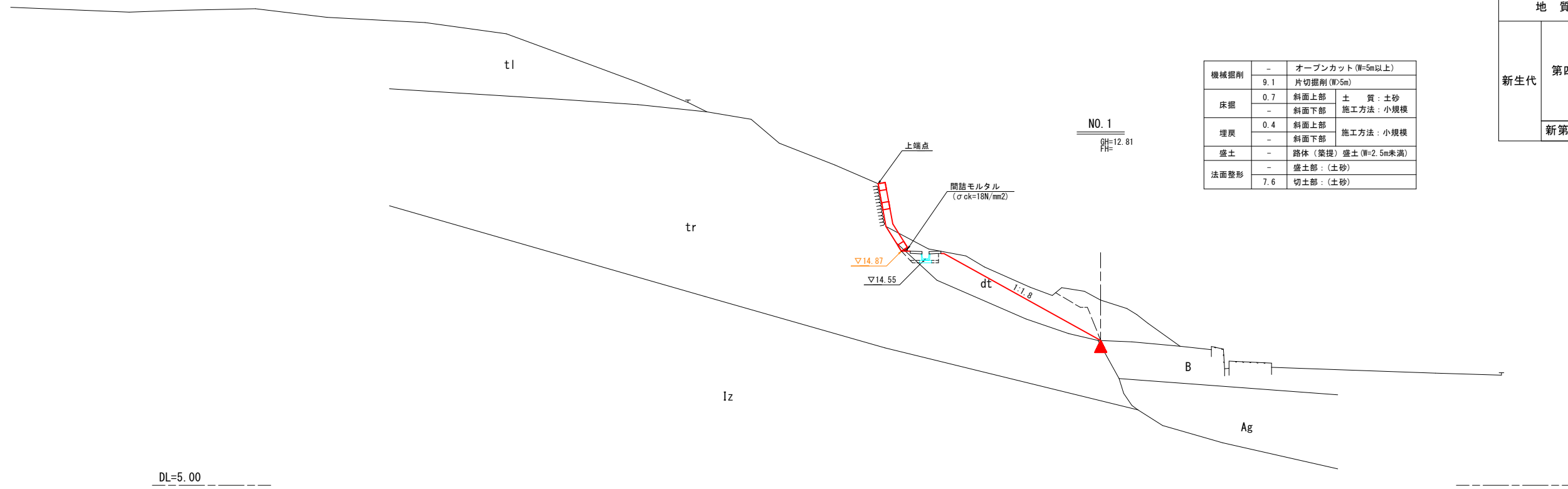
# 横断図 (1)

S=1:100

地層層序表

地質年代		地層区分	
新生代	第四紀	完新世	崩壊土砂 dt
			盛土 B
			崖錐堆積物 tl
			沖積礫質土 Ag
	更新世	段丘堆積物 tr	
新第三紀	中新世	飯塚層 lz	

機械掘削	-	オープンカット (W=5m以上)
	9.1	片切掘削 (W<5m)
床掘	0.7	斜面上部 土質: 土砂
	-	斜面下部 施工方法: 小規模
埋戻	0.4	斜面上部 施工方法: 小規模
	-	斜面下部
盛土	-	路体 (養護) 盛土 (W=2.5m未満)
法面整形	-	盛土部: (土砂)
	7.6	切土部: (土砂)

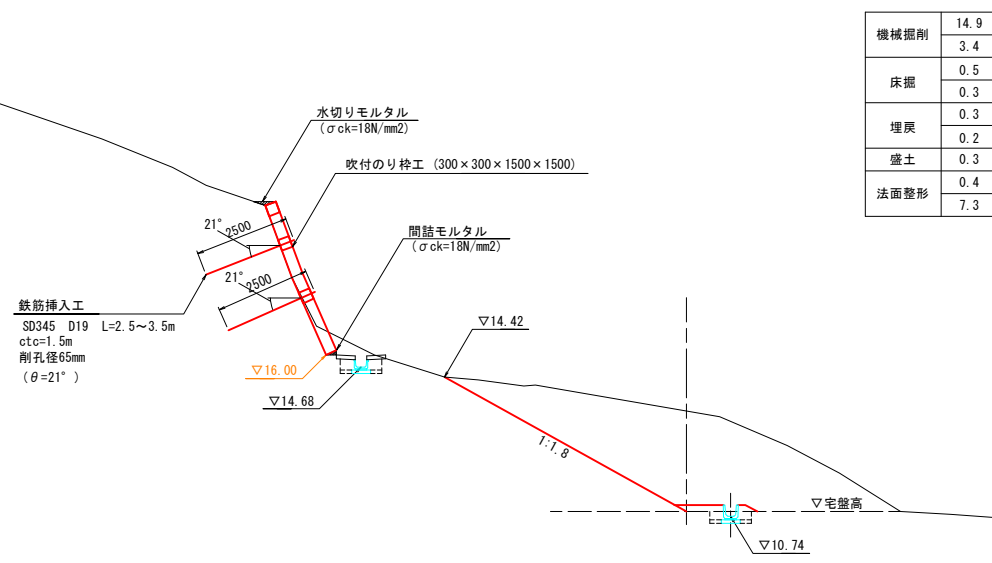


令和 7 年度	
工事名	令和7年度 市単急傾斜地崩壊対策工事 宅田2号地区
路線名	
箇所	輪島市宅田町地内
図名	横断図 (1)
縮尺	1:100
図面番号	3 / 14 枚の内
輪島市	

# 横断図 (2)

S=1:100

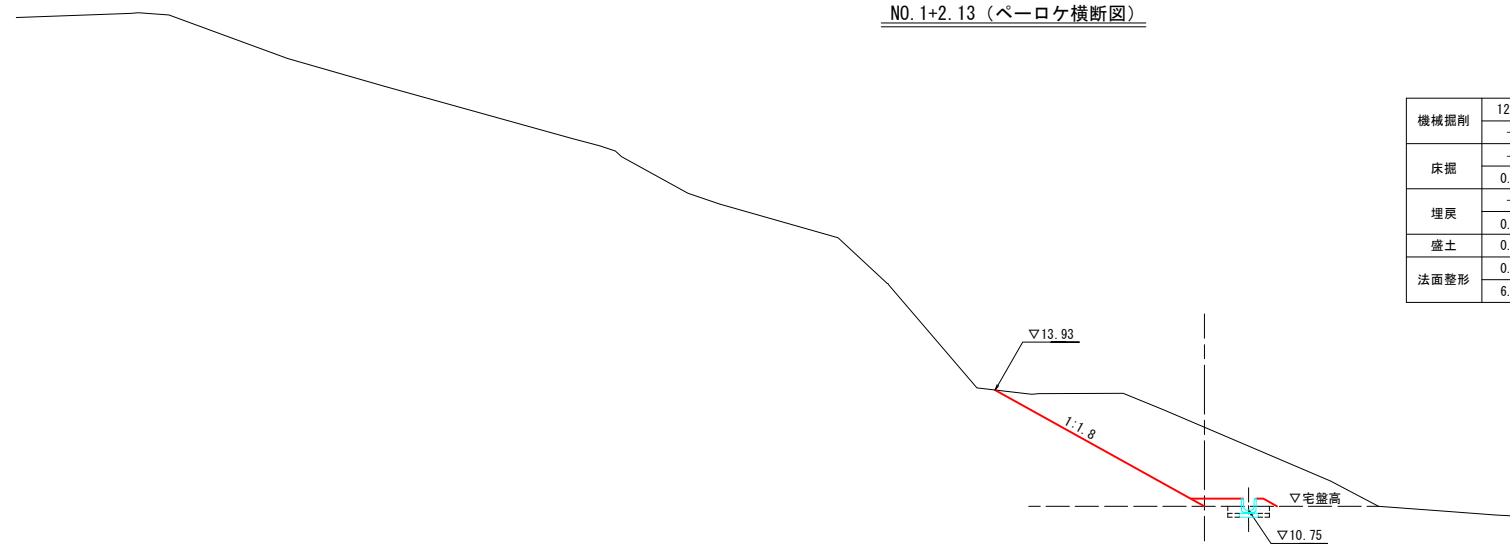
NO. 1+5.00 (ペーロケ横断図)



機械掘削	14.9	オープンカット (W=5m以上)	
	3.4	片切掘削 (W>5m)	
床掘	0.5	斜面上部	土質: 土砂
	0.3	斜面下部	施工方法: 小規模
埋戻	0.3	斜面上部	施工方法: 小規模
	0.2	斜面下部	
盛土	0.3	路体 (築提) 盛土 (W=2.5m未満)	
法面整形	0.4	盛土部: (土砂)	
	7.3	切土部: (土砂)	

DL=5.00

NO. 1+2.13 (ペーロケ横断図)



機械掘削	12.1	オープンカット (W=5m以上)	
	-	片切掘削 (W>5m)	
床掘	-	斜面上部	土質: 土砂
	0.3	斜面下部	施工方法: 小規模
埋戻	-	斜面上部	施工方法: 小規模
	0.2	斜面下部	
盛土	0.3	路体 (築提) 盛土 (W=2.5m未満)	
法面整形	0.4	盛土部: (土砂)	
	6.3	切土部: (土砂)	

DL=5.00

**【特記事項】**

※ペーロケ横断図の宅盤高は現況地形から推定

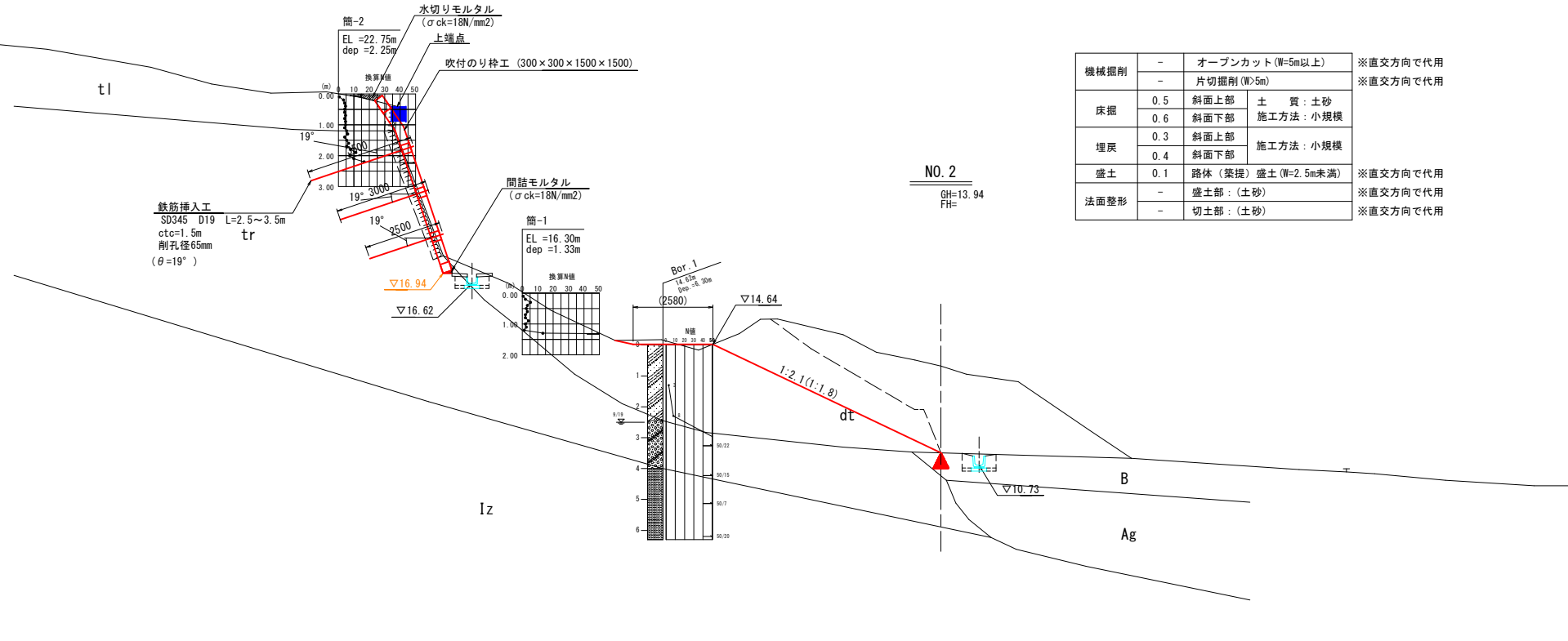
令和 7 年度	
工事名	令和7年度 市単急傾斜地崩壊対策工事 宅田2号地区
路線名	
箇所	輪島市宅田町地内
図名	横断図 (2)
縮尺	1:100
図面番号	4 / 14 枚の内
輪島市	

# 横断図 (3)

S=1:100

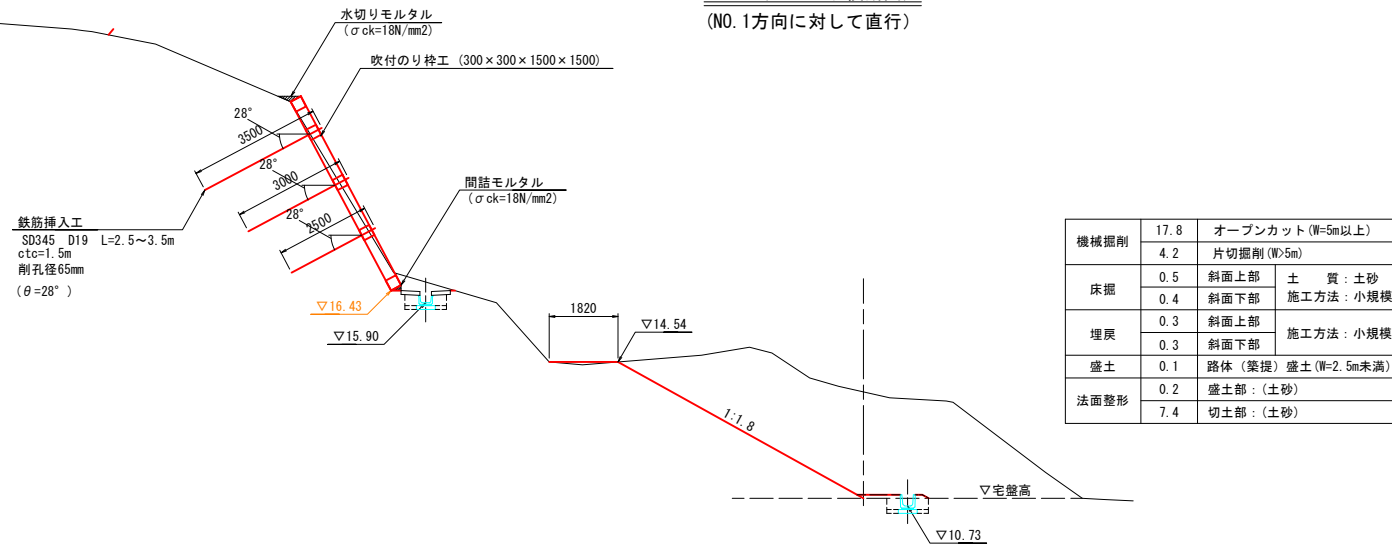
地層層序表

地質年代			地層区分	
新生代	第四紀	完新世	崩壊土砂	dt
			盛土	B
			崖錐堆積物	tl
	沖積礫質土	Ag		
	更新世	段丘堆積物	tr	
新第三紀	中新世	飯塚層	Iz	



DL=5.00

NO. 2 (ペーロケ横断図)  
(NO. 1方向に対して直行)



DL=5.00

【特記事項】

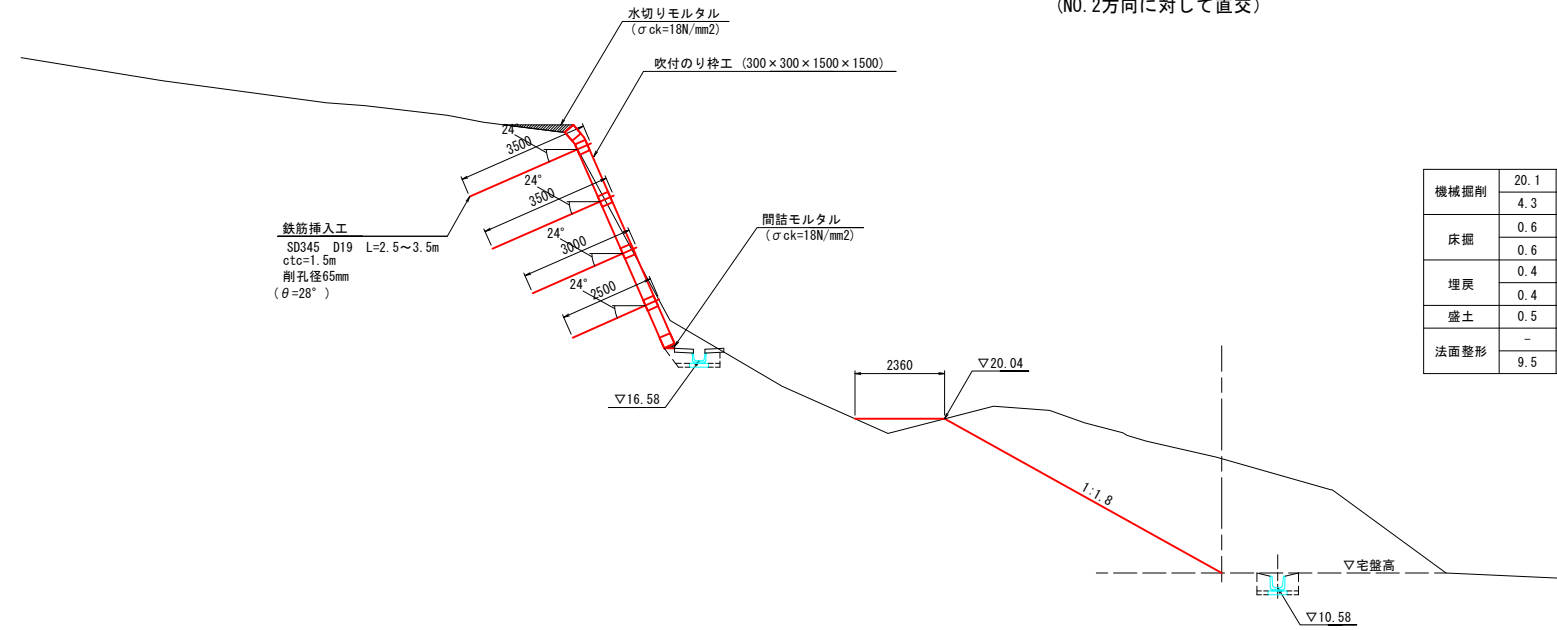
※ペーロケ横断図の宅盤高は現況地形から推定

令和7年度	
工事名	令和7年度 市単急傾斜地崩壊対策工事 宅田2号地区
路線名	
箇所	輪島市宅田町地内
図名	横断図 (3)
縮尺	1:100
図面番号	5 / 14 枚の内
輪島市	

# 横断図 (4)

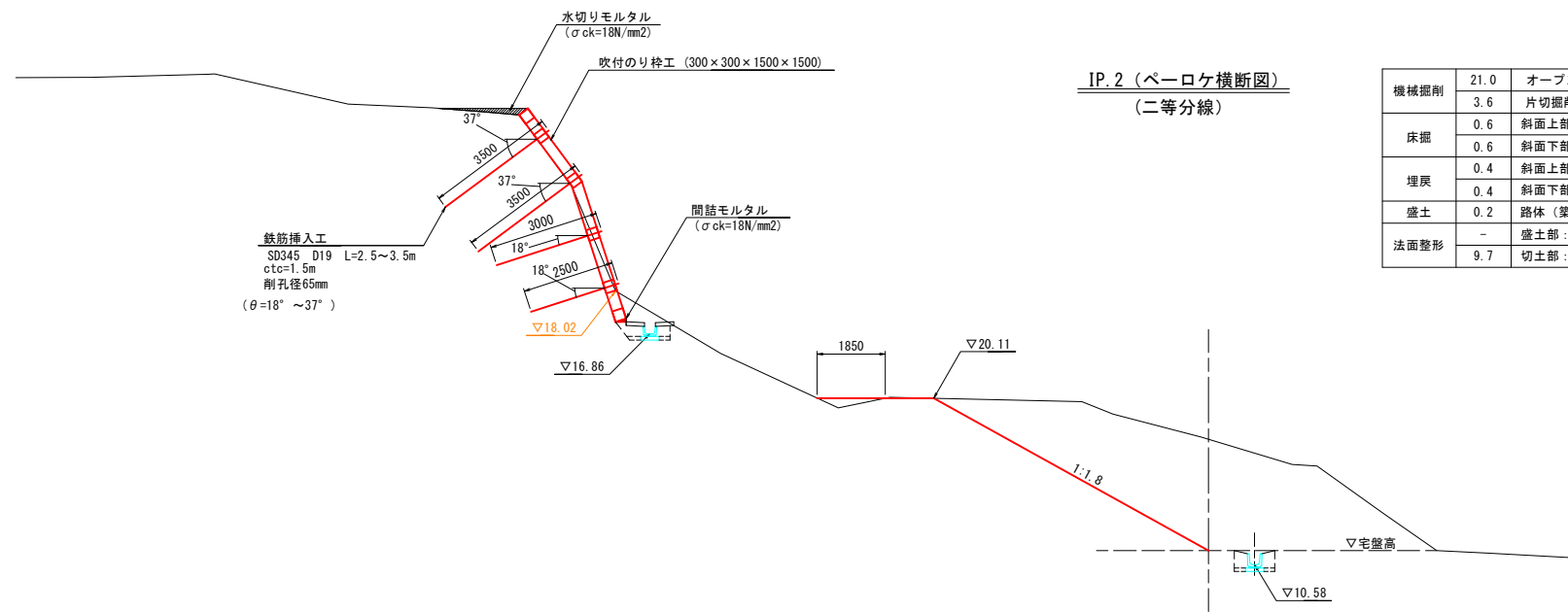
S=1:100

IP.2 (ペーロケ横断図)  
(NO.2方向に対して直交)



機械掘削	20.1	オープンカット (W=5m以上)	
	4.3	片切掘削 (W<5m)	
床掘	0.6	斜面上部	土質: 土砂 施工方法: 小規模
	0.6	斜面下部	
埋戻	0.4	斜面上部	施工方法: 小規模
	0.4	斜面下部	
盛土	0.5	路体 (築提) 盛土 (W=2.5m未満)	
法面整形	-	盛土部: (土砂)	
	9.5	切土部: (土砂)	

IP.2 (ペーロケ横断図)  
(二等分線)



機械掘削	21.0	オープンカット (W=5m以上)	
	3.6	片切掘削 (W<5m)	
床掘	0.6	斜面上部	土質: 土砂 施工方法: 小規模
	0.6	斜面下部	
埋戻	0.4	斜面上部	施工方法: 小規模
	0.4	斜面下部	
盛土	0.2	路体 (築提) 盛土 (W=2.5m未満)	
法面整形	-	盛土部: (土砂)	
	9.7	切土部: (土砂)	

令和7年度	
工事名	令和7年度 市単急傾斜地崩壊対策工事 宅田2号地区
路線名	
箇所	輪島市宅田町地内
図名	横断図 (4)
縮尺	1:100
図面番号	6 / 14 枚の内
輪島市	

**【特記事項】**

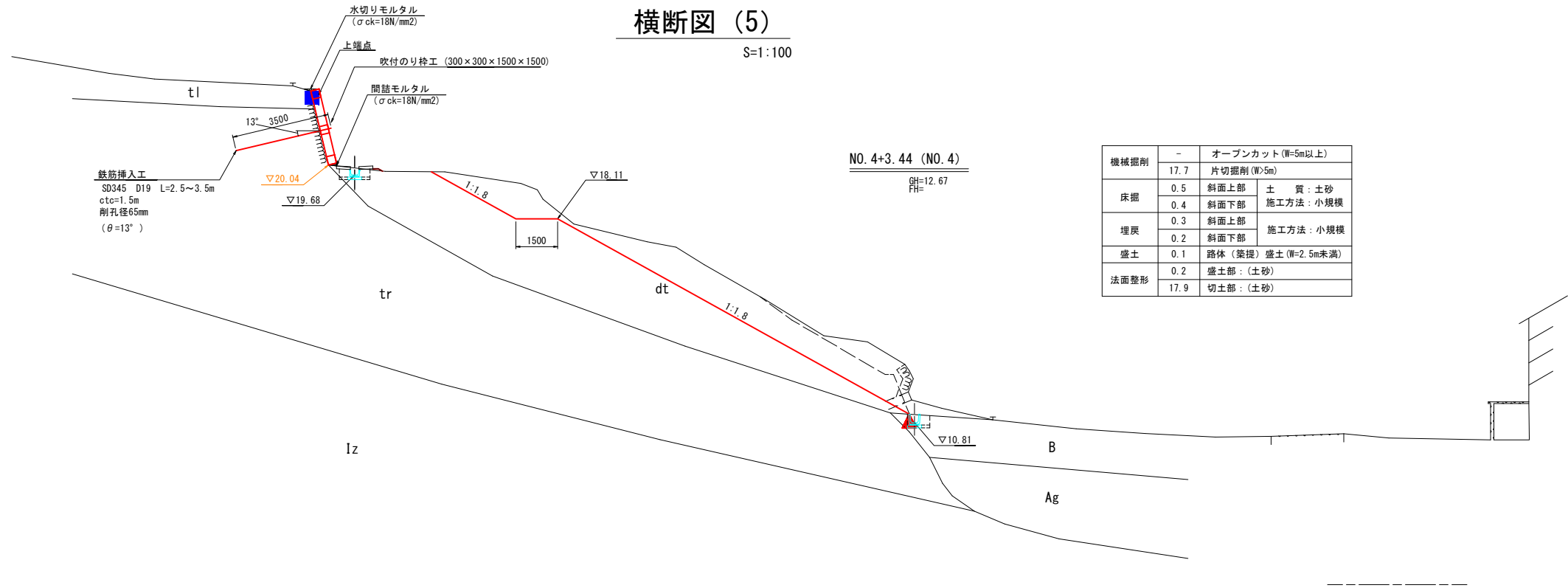
※ペーロケ横断図の宅盤高は現況地形から推定

# 横断図 (5)

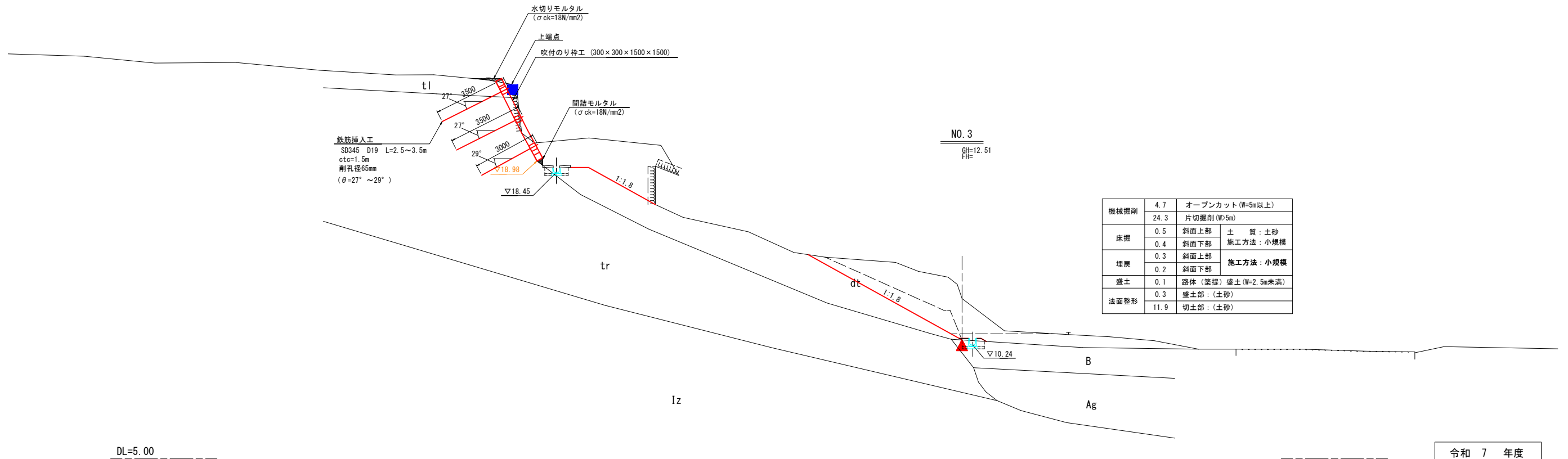
S=1:100

地層層序表

地質年代			地層区分	
新生代	第四紀	完新世	崩壊土砂	dt
			盛土	B
		更新世	崖錐堆積物	tl
			沖積礫質土	Ag
	新第三紀	更新世	段丘堆積物	tr
		中新世	飯塚層	Iz



DL=5.00

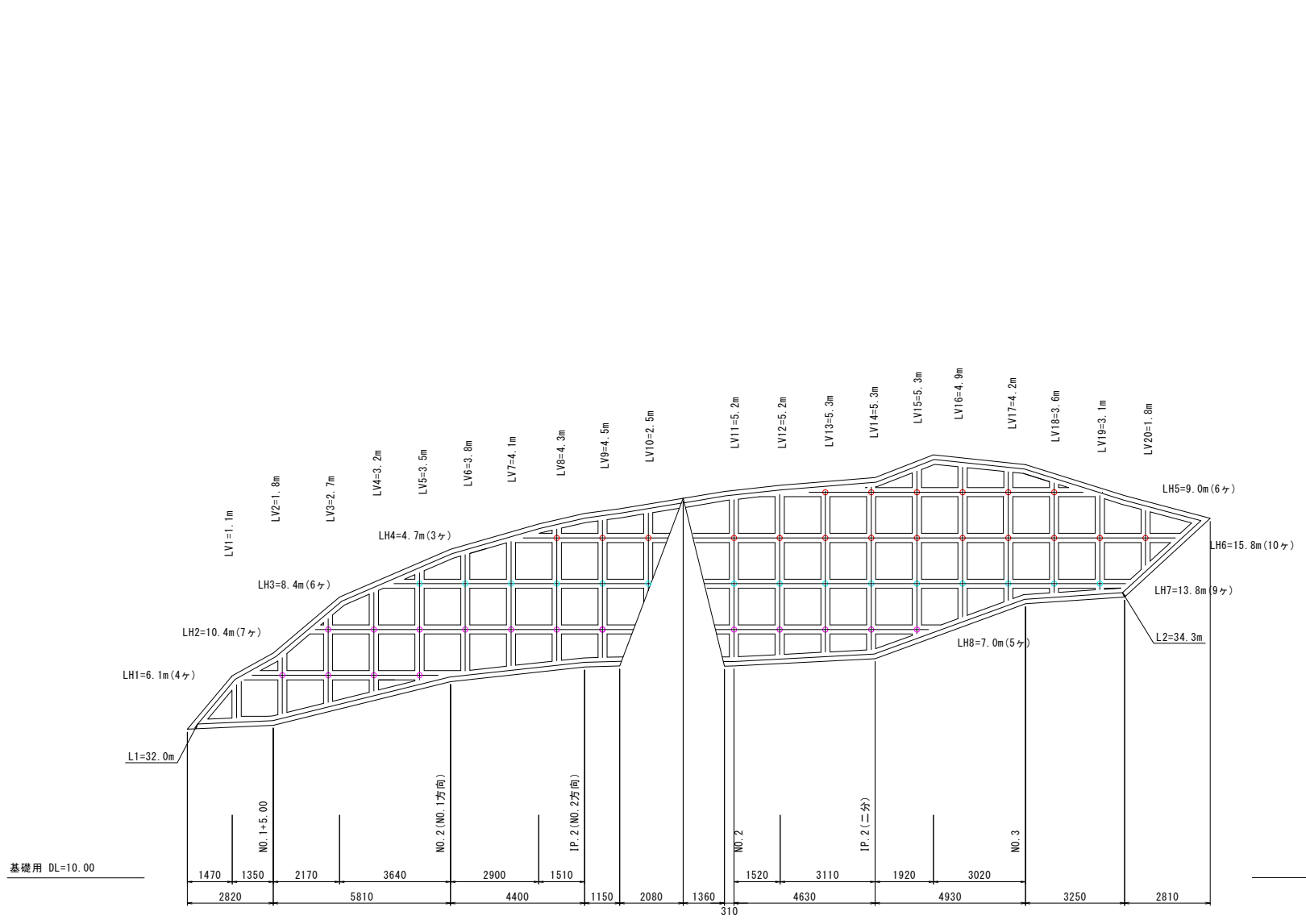


DL=5.00

令和7年度	
工事名	令和7年度 市単急傾斜地崩壊対策工事 宅田2号地区
路線名	
箇所	輪島市宅田町地内
図名	横断図 (5)
縮尺	1:100
図面番号	7 / 14 枚の内
輪島市	

# 法面工展開図

S=1:100



- 凡例
- D19 L=3.5m
  - D19 L=3.0m
  - D19 L=2.5m

吹付砕工 数量計算表

砕長	縦砕長		横砕長/交点数				外周砕長		施工面積
	番号	(m)	番号	(m)	番号	(個)	番号	(m)	
	LV1	1.1	LV11	5.2	LH1	6.1	4	L1	
LV2	1.8	LV12	5.2	LH2	10.4	7	L2	34.3	
LV3	2.7	LV13	5.3	LH3	8.4	6			
LV4	3.2	LV14	5.3	LH4	4.7	3			
LV5	3.5	LV15	5.3	LH5	9.0	6			
LV6	3.8	LV16	4.9	LH6	15.8	10			
LV7	4.1	LV17	4.2	LH7	13.8	9			
LV8	4.3	LV18	3.6	LH8	7.0	5			
LV9	4.5	LV19	3.1						
LV10	2.5	LV20	1.8						
小計		31.5		43.9		75.2	50.0	66.3	
合計				75.4		75.2	50.0	66.3	135.1 m <sup>2</sup>
法砕長	式) のり砕長=縦砕長+横砕長+外周砕長- (交点数×砕幅)								
	= 75.4 + 75.2 + 66.3 - (50 × 0.3) = 201.9 m								
ラス張工	ラス張工 = 施工面積 = 135.1 m <sup>2</sup>								
砕内処理工 (モルタル吹付工)	式) 砕内面積=施工面積-砕面積 (砕面積=法砕長×砕幅)								
	= 135.1 - 60.6 = 74.5 m <sup>2</sup>								
水切りモルタル	式) 法面水切りモルタル体積 水切りモルタル(法面)数量表参照 = 3.3 m <sup>3</sup>								

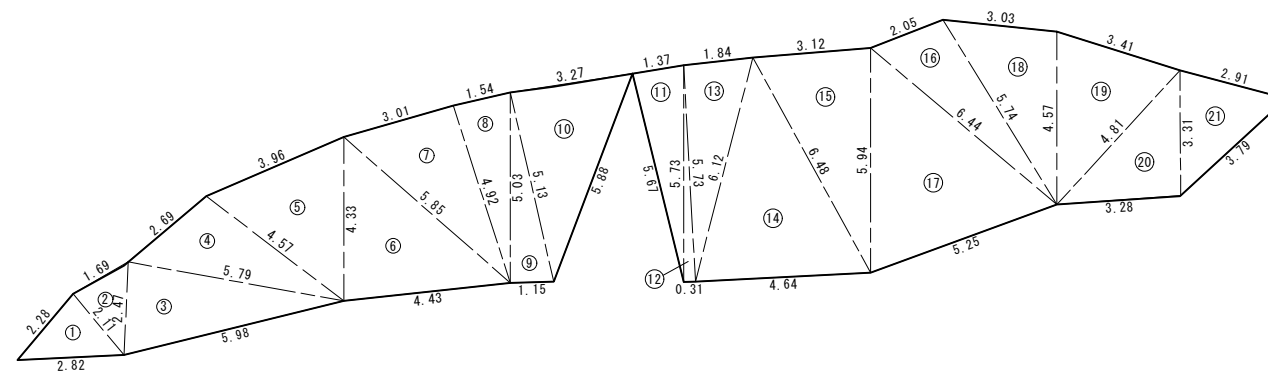
鉄筋挿入工数量表

規格	本数	削孔径	鋼材長		削孔長		がう材 m <sup>3</sup>	
			l	l*N	ΣL	ΣL*N	π × φ <sup>2</sup> / 4 × LB × K	累計
			(m/本)	(m)	(m/本)	(m)		
SD345 D19	19	65.0	3.5	66.5	3.1	58.9	0.014	0.266
SD345 D19	15	65.0	3.0	45.0	2.6	39.0	0.012	0.180
SD345 D19	16	65.0	2.5	40.0	2.1	33.6	0.010	0.160
合計	50			151.5		131.5		0.61

令和 7 年度	
工事名	令和7年度 市単急傾斜地崩壊対策工事 宅田2号地区
路線名	
箇所	輪島市宅田町地内
図名	法面工展開図
縮尺	1:100
図面番号	8 / 14 枚の内
輪島市	

# 法面工求積図

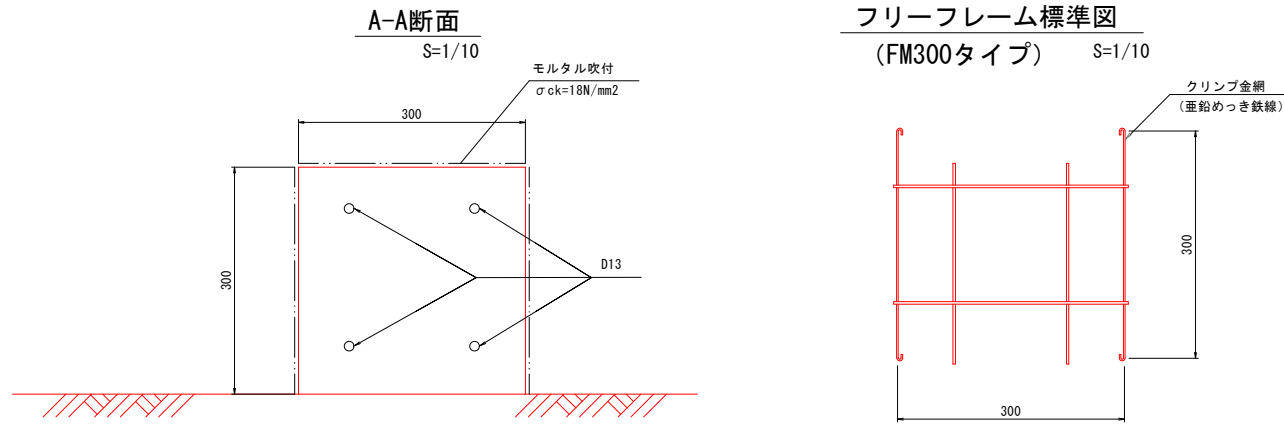
S=1:100



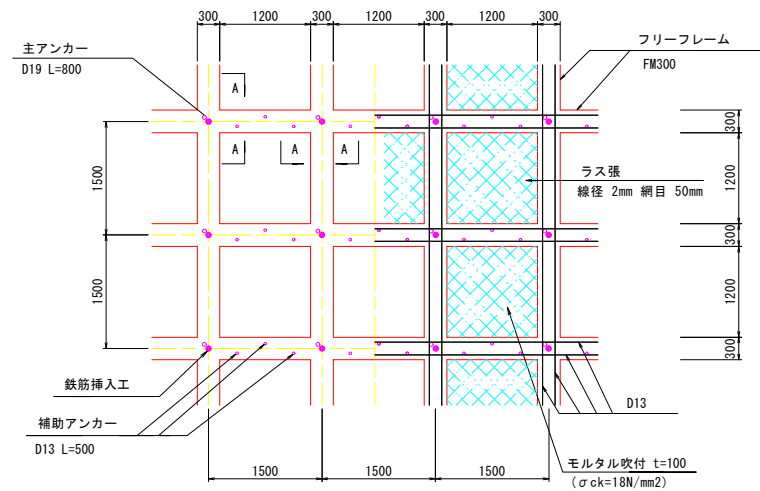
記号	a	b	c	s	面積 m <sup>2</sup>
1	2.28	2.82	2.11	3.61	2.39
2	1.69	2.11	2.47	3.14	1.77
3	5.79	2.47	5.98	7.12	7.09
4	2.69	5.79	4.57	6.53	6.03
5	3.96	4.57	4.33	6.43	7.88
6	5.85	4.33	4.43	7.31	9.57
7	3.01	5.85	4.92	6.89	7.40
8	1.54	4.92	5.03	5.75	3.80
9	5.13	5.03	1.15	5.66	2.92
10	3.27	5.13	5.88	7.14	8.37
11	5.73	1.37	5.67	6.39	3.90
12	5.73	5.73	0.31	5.89	0.92
13	1.84	5.73	6.12	6.85	5.30
14	6.48	6.12	4.64	8.62	13.55
15	3.12	6.48	5.94	7.77	9.24
16	2.05	6.44	5.74	7.12	5.82
17	6.44	5.94	5.25	8.82	14.69
18	3.03	5.74	4.57	6.67	6.89
19	3.41	4.57	4.81	6.40	7.46
20	3.31	4.81	3.28	5.70	5.42
21	2.91	3.31	3.79	5.01	4.67
面積 m <sup>2</sup>					135.08

令和 7 年度	
工事名	令和7年度 市単急傾斜地崩壊対策工事 宅田2号地区
路線名	
箇所	輪島市宅田町地内
図名	法面工求積図
縮尺	1:100
図面番号	9 / 14 枚の内
輪島市	

# 鉄筋挿入工・吹付砕工詳細図

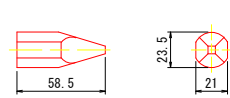


展開図 S=1/100

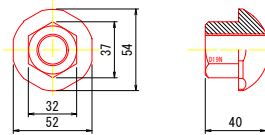


鉄筋挿入工部品図

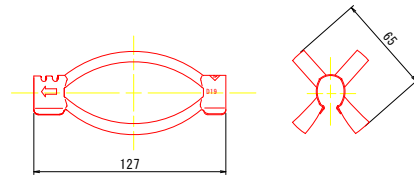
先端キャップ D19



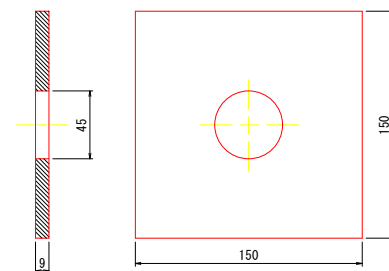
ASメッキコマナット D19N (溶融亜鉛めっき HDZT 49)



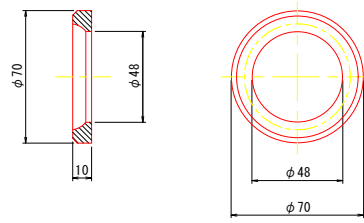
K-1スペーサーD19-65 (電気メッキ)



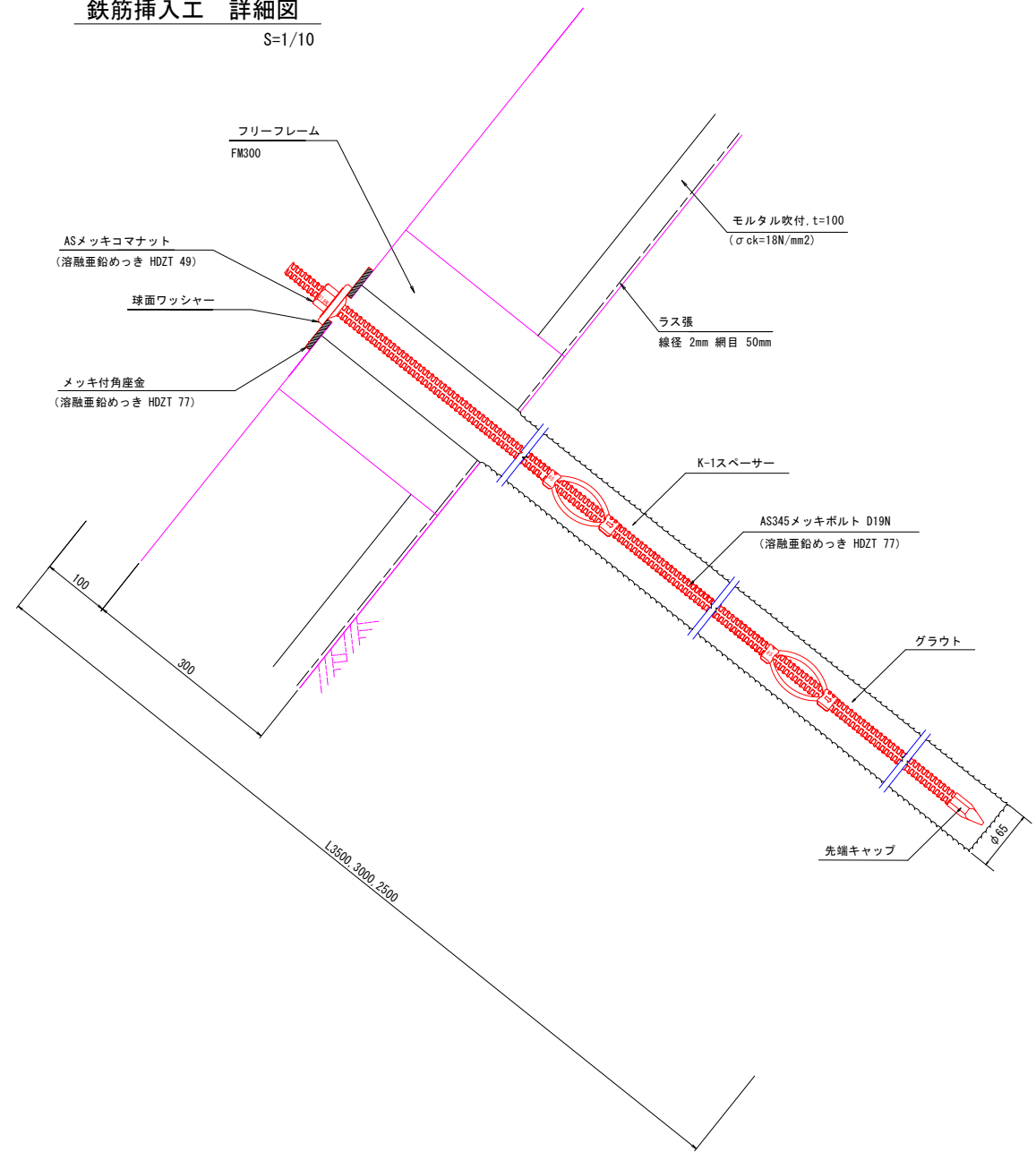
メッキ付角座金 (溶融亜鉛めっき HDZT 77)



球面ワッシャー



鉄筋挿入工 詳細図 S=1/10



数量表

(1箇所当り)

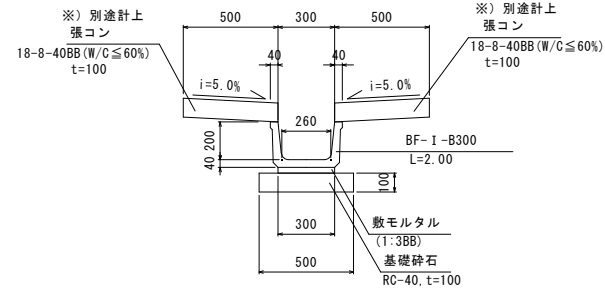
種別	仕様	単位	数量	備考
フリーフレーム	F300(1500×1500)	m		
AS345メッキボルト	D19N	m	2.5 3.0 3.5	溶融亜鉛めっき HDZT 77
先端キャップ	D19	個	1	
ASメッキコマナット	D19N	個	1	溶融亜鉛めっき HDZT 49
K-1スペーサー	D19-65	個	2	電気めっき 最大ピッチ2.5mで最低2箇所
メッキ付角座金	150×150×9 (φ45)	枚	1	溶融亜鉛めっき HDZT 77
球面ワッシャー	φ70×10	個	1	

令和7年度	
工事名	令和7年度 市単急傾斜地崩壊対策工事 宅田2号地区
路線名	
箇所	輪島市宅田町地内
図名	鉄筋挿入工・吹付砕工詳細図
縮尺	図示
図面番号	10 / 14 枚の内
輪島市	

# 排水工構造図

S=1:20

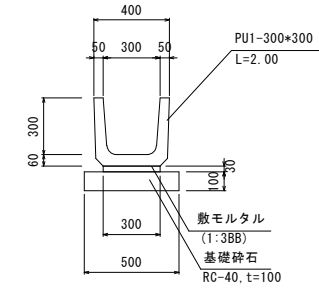
## BF-I-B300-L2000



名称	規格	単位	数量	摘要
ベンチリュウム	BF300(1種)	m	10.0	
基礎砕石	RC-40, t=100	m <sup>2</sup>	5.0	V=0.50m <sup>3</sup>
敷モルタル	1:3BB	m <sup>2</sup>	3.0	V=0.09m <sup>3</sup>

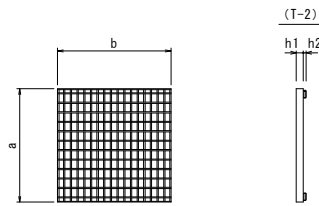
名称	規格	単位	数量	摘要
コンクリート	18-8-40BB	m <sup>3</sup>	1.0	W/C60%以下
型枠	小構造物(無筋)	m <sup>2</sup>	2.0	
基面整正		m <sup>2</sup>	10.0	

## PU-B300-L2000



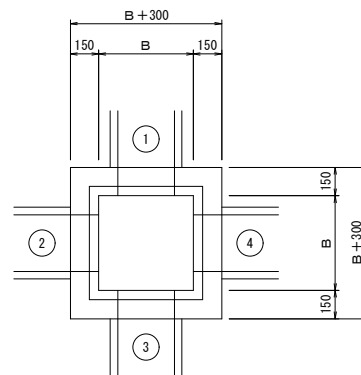
名称	規格	単位	数量	摘要
プレキャスト側溝	PU1-300×300	m	10.0	
基礎砕石	RC-40, t=100	m <sup>2</sup>	5.0	V=0.50m <sup>3</sup>
敷モルタル	1:3BB	m <sup>2</sup>	3.0	V=0.09m <sup>3</sup>

## 集水樹 グレーチング蓋

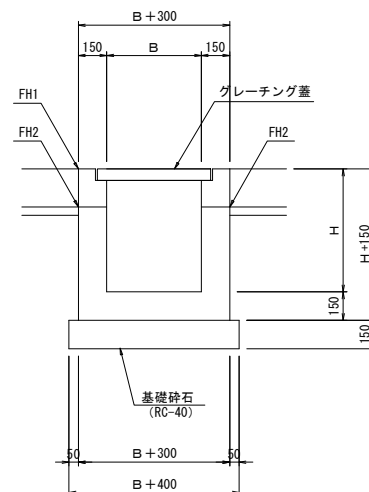


呼び名 (a × b)	寸法 (mm)				参考質量 (kg)
	a	b	h <sup>1</sup> d1	h <sup>2</sup> d2	
500 × 500	600	600	38	15	20
600 × 600	700	700	38	20	27

## 平面図



## 断面図



## 寸法表

樹タイプ	測点	B	H	FH1	①	②	③	④	摘要
集水樹(1)	NO. 1	0.500	0.50	11.36	水路名称	U型側溝	---	---	U型側溝
					FH2	10.86	---	---	10.86
集水樹(2)	ANO. 3+3.47	0.600	0.50	10.72	水路名称	---	U型側溝	U型側溝	U型側溝
					FH2	---	10.22	10.22	10.22

## 材料表

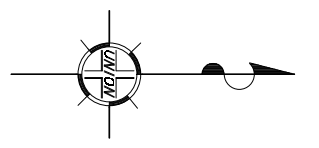
名称	規格	単位	集水樹(1)	集水樹(2)	摘要
コンクリート	18-8-25BB	m <sup>3</sup>	0.27	0.31	W/C 60%以下
型枠	小構造物(無筋)	m <sup>2</sup>	3.1	3.5	
基礎砕石	RC-40 t=150	(m <sup>3</sup> ) m <sup>2</sup>	(0.12) 0.8	(0.15) 1.00	
グレーチング蓋	500×500 T-2	枚	1	-	
グレーチング蓋	600×600 T-2	枚	-	1	

令和7年度	
工事名	令和7年度 市単急傾斜地崩壊対策工事 宅田2号地区
路線名	
箇所	輪島市宅田町地内
図名	排水工構造図
縮尺	1:20
図面番号	11 / 14 枚の内
輪島市	

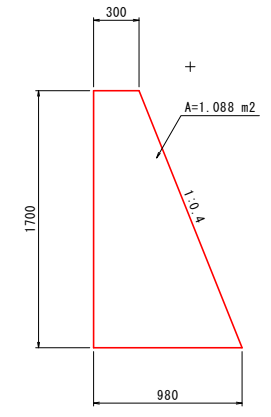
# 構造物取壊し工

S=1 : 250

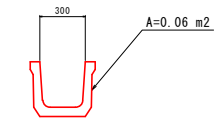
## 平面図



重力式擁壁断面図  
S=1 : 25



U型水路断面図  
S=1 : 25



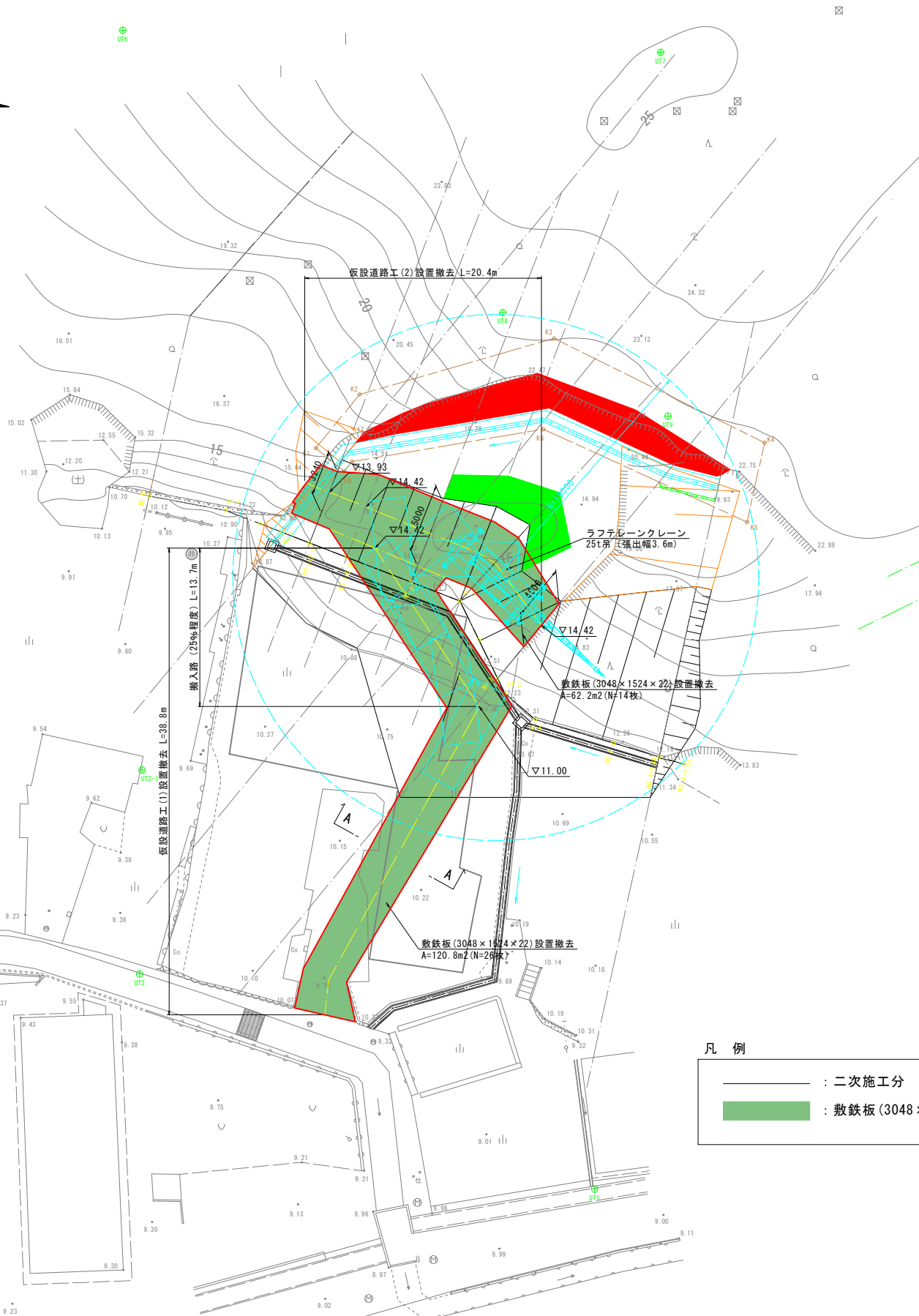
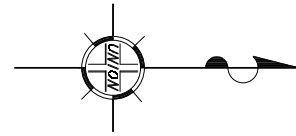
令和 7 年度	Y=23475
工事名	令和7年度 市単急傾斜地崩壊対策工事 宅田2号地区
路線名	
箇所	輪島市宅田町地内
図名	構造物取壊し工
縮尺	1:250
図面番号	12 / 14 枚の内
輪島市	



# 仮設計画図(1)【一次施工】(参考図)

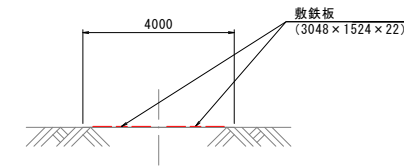
仮設計画平面図  
S=1:200

仮設計画標準断面図  
S=1:100

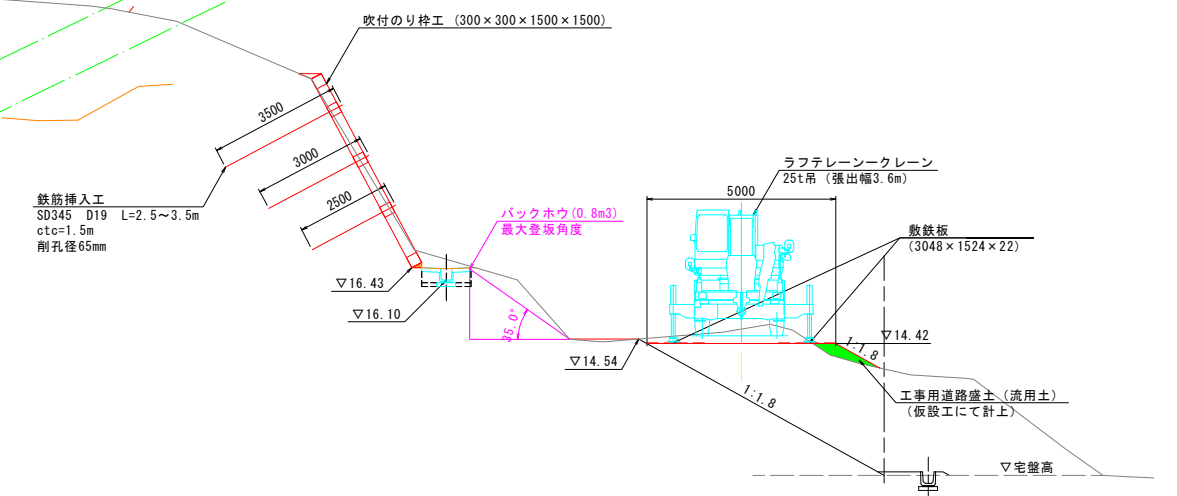


仮設道路工(1)標準断面図  
S=1:100

A-A断面



仮設道路工(2)標準断面図  
S=1:100



凡例

	: 二次施工分
	: 敷鉄板 (3048 x 1524 x 22) 設置

【特記事項】  
※1 崩壊土砂上にラフテレーンクレーンを設置するため、張出時に沈下等の変状があった場合には監督員に報告し、協議すること。

	法枠工
	切土工 (1:1.8)
	盛土工
	水路流水方向
	幅杭

令和 7 年度	
工事名	令和7年度 市単急傾斜地崩壊対策工事 宅田2号地区
路線名	
箇所	輪島市宅田町地内
図名	仮設計画図(1)【一次施工】(参考図)
縮尺	図示
図面番号	14 / 14 枚の内
輪島市	